



2026年度 中学3年生対象

Vもぎ

高校受験会場もぎ

首都圏最大の参加者数、  
だから正確な判定力!

首都圏最大の合格判定テスト

## 都立Vもぎ

毎年キミたちの  
先輩が受けてきた  
都立対策もぎの決定版!  
「都立そっくりもぎ」は  
さらに本番そっくり

6月 7日

7月 12日

8月 30日<sup>そっくり</sup>

9月 6日<sup>そっくり</sup> 13日<sup>そっくり</sup>

10月 4日<sup>そっくり</sup> 18日<sup>そっくり</sup> 25日<sup>そっくり</sup>

11月 1日<sup>そっくり</sup> 15日<sup>そっくり</sup> 29日<sup>そっくり</sup>

12月 6日<sup>そっくり</sup> 13日<sup>そっくり</sup> 20日<sup>そっくり</sup>

1月 10日<sup>そっくり</sup> 17日<sup>そっくり</sup>

## 私立Vもぎ

私立向けの  
難度の高い問題  
で学力レベルを  
チェック

9月 13日

10月 4日

11月 1日

12月 6日

## 都立自校作成対策もぎ

都立トップ校対策に最適!  
すべての自校作成問題を徹底分析

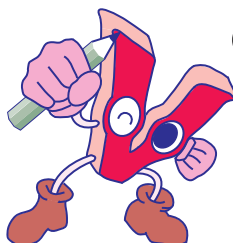
10月 18日

11月 15日

12月 13日

1月 10日

詳しくはパンフレット  
またはホームページを  
ご覧ください。



Vもぎで  
学力アップ!

最新入試情報公開中!!

Vもぎ

検索

進研ホームページ <https://www.shinken.co.jp>



進学研究会

TEL.03-3952-4171



車での  
送迎禁止

危険防止や近隣住宅への  
騒音や通行の妨げ等の  
迷惑防止のため、  
ご理解とご協力を  
お願いいたします。

今後Vもぎ会場として利用  
できなくなる場合があります。

千葉県



70年以上の  
伝統と実績だから  
正確な判定力!



2026年度 中学3年生対象

高校受験会場もぎ

年間のべ10万以上の県内受験生が参加する  
千葉県の会場もぎテスト

試験問題は毎回新作です。

## 県立Vもぎ

千葉県公立高校入試に合わせて  
マークシート式対応!!

6月 7日

7月 12日

8月 30日そっくり

9月 6日そっくり

10月 4日そっくり 18日そっくり

11月 1日そっくり 15日そっくり

12月 6日そっくり 13日そっくり

1月 10日そっくり

## 私立Vもぎ

難度の高い問題で  
学力をチェック!

9月 13日

10月 4日

11月 1日

12月 6日

### 「 公立高校選抜日程 」

本 検 査 2月16日(火)

2月17日(水)

合格発表 3月 2日(火)

最新入試情報公開中!! Vもぎ

検索

進研ホームページ <https://www.shinken.co.jp>

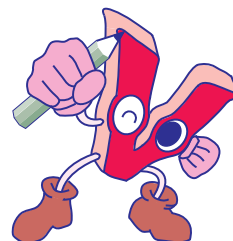
【生徒・保護者のみなさまへ】

- ・実施会場は毎回異なりますので、当該月のパンフレット等を必ずご確認ください。
- ・会場校へもぎに関してのお問合せはできません。



進学研究會 TEL.047-447-7211

毎年キミたちの  
先輩が受けてきた  
会場模擬試験の決定版!



車での  
送迎禁止

危険防止や近隣住宅への  
騒音や通行の妨げ等の迷惑防止のため、  
ご理解とご協力をお願いいたします。

今後Vもぎ会場として  
利用できなくなる場合があります。

# 2026年度Vもぎ個人申込年間スケジュール

Vもぎは、先着申込でなく **期間内申込** となります。  
 各回ごとに申込期間が異なります。10月4日・1月Vもぎは、申込期間・受験票公開日が通常と異なりますのでご注意ください。  
 受験会場は希望会場と異なる場合がございます。必ず会場確定日以降、マイページや受験票にてご確認ください。  
 ※塾申込の方は、スケジュールが異なりますので、お通いの塾の先生へご確認ください。

## 都立Vもぎ・都立そっくりもぎ

※スケジュールは変更になる場合があります。最新情報はHPをご確認ください。

実施日	テスト名	Web申込開始日	申込締切日	追加申込開始日	追加申込終了日	会場確定日 受験票Web公開日	成績Web公開日
6月7日(日)	都立Vもぎ	4月27日(月)	5月20日(水)	5月28日(木)	5月31日(日)	5月29日(金)	6月12日(金)
7月12日(日)	都立Vもぎ	6月17日(水)	6月24日(水)	7月2日(木)	7月5日(日)	7月3日(金)	7月17日(金)
8月30日(日)	都立そっくりもぎ	8月5日(水)	8月12日(水)	8月20日(木)	8月23日(日)	8月21日(金)	9月4日(金)
9月6日(日)	都立そっくりもぎ	8月12日(水)	8月19日(水)	8月27日(木)	8月30日(日)	8月28日(金)	9月11日(金)
9月13日(日)	都立そっくりもぎ	8月19日(水)	8月26日(水)	9月3日(木)	9月6日(日)	9月4日(金)	9月18日(金)
10月4日(日)	都立そっくりもぎ	9月8日(火)	9月15日(火)	9月24日(木)	9月27日(日)	9月25日(金)	10月9日(金)
10月18日(日)	都立そっくりもぎ	9月18日(金)	9月30日(水)	10月8日(木)	10月11日(日)	10月9日(金)	10月23日(金)
10月25日(日)	都立そっくりもぎ	9月30日(水)	10月7日(水)	10月15日(木)	10月18日(日)	10月16日(金)	10月30日(金)
11月1日(日)	都立そっくりもぎ	10月7日(水)	10月14日(水)	10月22日(木)	10月25日(日)	10月23日(金)	11月6日(金)
11月15日(日)	都立そっくりもぎ	10月21日(水)	10月28日(水)	11月5日(木)	11月8日(日)	11月6日(金)	11月20日(金)
11月29日(日)	都立そっくりもぎ	11月4日(水)	11月11日(水)	11月19日(木)	11月22日(日)	11月20日(金)	12月4日(金)
12月6日(日)	都立そっくりもぎ	11月11日(水)	11月18日(水)	11月26日(木)	11月29日(日)	11月27日(金)	12月11日(金)
12月13日(日)	都立そっくりもぎ	11月18日(水)	11月25日(水)	12月3日(木)	12月6日(日)	12月4日(金)	12月18日(金)
12月20日(日)	都立そっくりもぎ	11月25日(水)	12月2日(水)	12月10日(木)	12月13日(日)	12月11日(金)	12月25日(金)
1月10日(日)	都立そっくりもぎ	12月9日(水)	12月16日(水)	12月24日(木)	12月27日(日)	12月25日(金)	1月15日(金)
1月17日(日)	都立そっくりもぎ	12月16日(水)	12月23日(水)	1月7日(木)	1月10日(日)	1月8日(金)	1月22日(金)

## 私立Vもぎ(東京会場)

9月13日(日)	私立Vもぎ	8月19日(水)	8月26日(水)	9月3日(木)	9月6日(日)	9月4日(金)	9月18日(金)
10月4日(日)	私立Vもぎ	9月8日(火)	9月15日(火)	9月24日(木)	9月27日(日)	9月25日(金)	10月9日(金)
11月1日(日)	私立Vもぎ	10月7日(水)	10月14日(水)	10月22日(木)	10月25日(日)	10月23日(金)	11月6日(金)
12月6日(日)	私立Vもぎ	11月11日(水)	11月18日(水)	11月26日(木)	11月29日(日)	11月27日(金)	12月11日(金)

## 都立自校作成対策もぎ

10月18日(日)	都立自校作成対策もぎ	9月18日(金)	9月30日(水)	10月8日(木)	10月11日(日)	10月9日(金)	10月27日(火)
11月15日(日)	都立自校作成対策もぎ	10月21日(水)	10月28日(水)	11月5日(木)	11月8日(日)	11月6日(金)	11月24日(火)
12月13日(日)	都立自校作成対策もぎ	11月18日(水)	11月25日(水)	12月3日(木)	12月6日(日)	12月4日(金)	12月22日(火)
1月10日(日)	都立自校作成対策もぎ	12月9日(水)	12月16日(水)	12月24日(木)	12月27日(日)	12月25日(金)	1月19日(火)

## 県立Vもぎ・県立そっくりもぎ

実施日	テスト名	Web申込開始日	申込締切日	追加申込開始日	追加申込終了日	会場確定日 受験票Web公開日	成績Web公開日
6月7日(日)	県立Vもぎ	4月27日(月)	5月20日(水)	5月28日(木)	5月31日(日)	5月29日(金)	6月12日(金)
7月12日(日)	県立Vもぎ	6月17日(水)	6月24日(水)	7月2日(木)	7月5日(日)	7月3日(金)	7月17日(金)
8月30日(日)	千葉県立そっくりもぎ	8月5日(水)	8月12日(水)	8月20日(木)	8月23日(日)	8月21日(金)	9月5日(土)
9月6日(日)	千葉県立そっくりもぎ	8月12日(水)	8月19日(水)	8月27日(木)	8月30日(日)	8月28日(金)	9月12日(土)
10月4日(日)	千葉県立そっくりもぎ	9月8日(火)	9月15日(火)	9月24日(木)	9月27日(日)	9月25日(金)	10月10日(土)
10月18日(日)	千葉県立そっくりもぎ	9月18日(金)	9月30日(水)	10月8日(木)	10月11日(日)	10月9日(金)	10月24日(土)
11月1日(日)	千葉県立そっくりもぎ	10月7日(水)	10月14日(水)	10月22日(木)	10月25日(日)	10月23日(金)	11月7日(土)
11月15日(日)	千葉県立そっくりもぎ	10月21日(水)	10月28日(水)	11月5日(木)	11月8日(日)	11月6日(金)	11月21日(土)
12月6日(日)	千葉県立そっくりもぎ	11月11日(水)	11月18日(水)	11月26日(木)	11月29日(日)	11月27日(金)	12月12日(土)
12月13日(日)	千葉県立そっくりもぎ	11月18日(水)	11月25日(水)	12月3日(木)	12月6日(日)	12月4日(金)	12月19日(土)
1月10日(日)	千葉県立そっくりもぎ	12月9日(水)	12月16日(水)	12月24日(木)	12月27日(日)	12月25日(金)	1月16日(土)

## 私立Vもぎ(千葉会場)

9月13日(日)	私立Vもぎ	8月19日(水)	8月26日(水)	9月3日(木)	9月6日(日)	9月4日(金)	9月18日(金)
10月4日(日)	私立Vもぎ	9月8日(火)	9月15日(火)	9月24日(木)	9月27日(日)	9月25日(金)	10月9日(金)
11月1日(日)	私立Vもぎ	10月7日(水)	10月14日(水)	10月22日(木)	10月25日(日)	10月23日(金)	11月6日(金)
12月6日(日)	私立Vもぎ	11月11日(水)	11月18日(水)	11月26日(木)	11月29日(日)	11月27日(金)	12月11日(金)

申込期間内は回数券による申込のみ変更・キャンセルがマイページより可能です。  
 申込期間終了後の変更・キャンセルはできません。

**受験票・成績表はマイページから閲覧・印刷が可能です。**  
**紙での発送はありません。**