

個人

申し込み用

東京都版

都内  
中3生なら  
Vもぎ!

第1回  
2024年度  
6月

進研

Vもぎ®

受験料  
4,900円(税込)

中学3年生対象

高校入試 会場もぎテスト

首都圏最大の参加者数だから  
正確な判定力!

2024年度

第1回 6月2日(日)

- 申込期間: 5月8日(水)~5月15日(水)
- 受験会場確定日: 5月24日(金)
- 受験票印刷可能期間: 5月24日(金)~Vもぎ当日まで
- 成績Web公開: 6月7日(金)

特典!

都立入試の要点を解説した  
復習教材(6・7月合併号)  
Vアシスト  
プレゼント!

高校入試のしくみをわかりやすく説明します

保護者・受験生のための  
最新

高校入試入門講座開催!

入場無料



進学研究会

〒165-0023 東京都中野区江原町 2-12-20



17001875

フリーダイヤル



0120-249510

※会場校へのもぎに関するお問い合わせはできません。

月~金(祝を除く)  
9:30~18:00

試験日前日  
10:00~14:00

試験当日  
7:00~14:00

最新入試情報公開中!!

Vもぎ

進研ホームページ <https://www.shinken.co.jp>

進研公式エクス  
(旧ツイッター)  
@v\_mogi



進研LINE公式アカウント  
LINE@





# ここが **進研** **V** **もぎ** 成績表のスゴイところ

成績はすべてWEB公開。  
偏差値や志望校判定など、  
見やすく充実の内容です！

志望校再判定



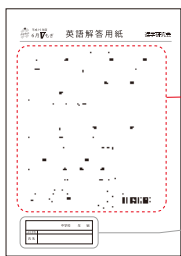
New!

志望校を再判定できるようになりました！

マイページにログインしてWEB成績表を開覧

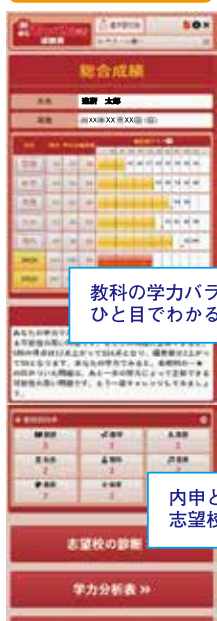


受験票印刷・WEB成績表閲覧



守ります！  
個人情報  
◆「名前」などの個人情報は、成績表発行まで一元管理しますので、個人データ流出の心配はありません。

総合成績



教科の学力バランスがひと目でわかる！

内申と学力から正確な志望校判定！

志望校の診断



A

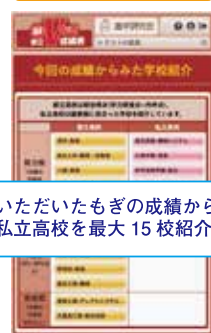
650点

学力分析表



復習に最適な、まとめ答案  
※個々の答案は返却いたしません。

学校紹介



お受けいただいたもぎの成績から  
都立・私立高校を最大15校紹介！

各画像はイメージです。変更になる場合があります。

判定ばかりに気をとられてはダメ！  
**弱点部分が一目でわかる！**

各教科別、領域別にあなたの学力を細かく分析！  
どの分野に弱点があり、どこを修正すれば得点力アップにつながるか一目瞭然！

各領域ごとに受験者全員の正答率の高い順に、出題項目が並んでいます。

| 番号      | 内容             | 正答率  | 正答率グラフ | 正誤 |
|---------|----------------|------|--------|----|
| 領域名     | 数式の計算と確率       | 73   | [Bar]  | 25 |
| [1] 問3  | ・乗法公式と平方根      | 89   | [Bar]  | ×  |
| [1] 問2  | ・分配法則と式の減法     | 86   | [Bar]  | ×  |
| [1] 問1  | ・正負の数の四則       | 68   | [Bar]  | ×  |
| [1] 問7  | ・4枚のカードと確率     | 47   | [Bar]  | ×  |
| 領域名     | 方程式            | 73   | [Bar]  | 60 |
| [1] 問6  | ・二次方程式の解き方     | 94   | [Bar]  | ○  |
| [1] 問5  | ・連立方程式の解き方     | 93   | [Bar]  | ○  |
| [1] 問4  | ・一次方程式の解き方     | 91   | [Bar]  | ○  |
| [2] 問1  | ・長方形の横の長さ      | 69   | [Bar]  | ×  |
| [2] 問2① | ・一次方程式の応用      | 17   | [Bar]  | ×  |
| [2] 問2② | 関数             | 44   | [Bar]  | 33 |
| [3] 問1  | ・2点を通る直線の式     | 63   | [Bar]  | ×  |
| [3] 問2① | ・x座標と線分の長さの範囲  | 59   | [Bar]  | ×  |
| [3] 問2② | ・四角形の面積と動点の座標  | 12   | [Bar]  | ×  |
| 領域名     | 三角形・四角形・円      | 30   | [Bar]  | 33 |
| [1] 問8  | ・二等辺三角形と円周角    | 49   | [Bar]  | ×  |
| [4] 問2① | ・角の大きさと文字式     | 34   | [Bar]  | ×  |
| [4] 問2② | ・線分の長ささと三角形の面積 | 7    | [Bar]  | ×  |
| 領域名     | 平面・空間図形        | 32   | [Bar]  | 50 |
| [2] 問2① | ・2つの弧の長さの比     | 59   | [Bar]  | ○  |
| [5] 問1  | ・立体と線分の長さ      | 42   | [Bar]  | ○  |
| [1] 問9  | ・垂直二等分線の作図     | 23   | [Bar]  | ×  |
| [5] 問2  | ・角の大きさと立体の体積   | 4    | [Bar]  | ×  |
| 領域名     | 証明             |      |        |    |
| [4] 問1  | ・三角形の相似の証明     | 2.3点 | [Bar]  | 0点 |

受験者全員の正答率とその棒グラフ

**CHECK!**

この記号はなに？

あなたの正誤結果。受験者全員の正答率が高い問題を間違えていたら要チェック！

×→○はあなたの実力があれば正解できたであろう問題。早とちりや単純ミスなどのケアレスミスが原因と考えられる。

×→★はもう少し理解していれば正解できる可能性が高い問題。もう一度基本事項を確認し、類似問題にチャレンジするアフターケアが肝心。

正答率が高いのに × という問題は、みんなができているのだから、そんなに難問ではないはず。◎★の問題を確実に得点できるようにして、更なるレベルアップを図ろう！

その領域でのあなたの正答率

この場合、「三角形・四角形・円」の領域では33%の正答率ということになります。数値の低いところが弱点の領域ということになります。

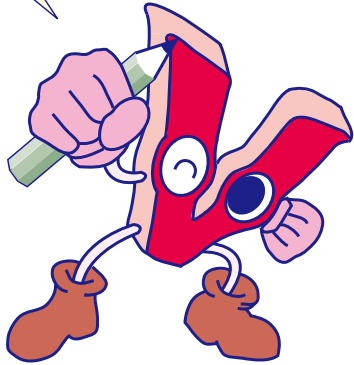
各画像はイメージです。変更になる場合があります。

# 都立Vもぎ

Vもぎ実施日: 6月2日(日)  
 申込期間: 5月8日(水)～5月15日(水)  
 受験会場確定日: 5月24日(金)  
 受験票印刷可能期間: 5月24日(金)～6月2日(日) もぎ当日

申込した希望会場と  
 実際の受験会場は  
 違う場合があるよ

毎年キミたちの  
 先輩が受けてきた  
 模擬試験の決定版!



## 申込方法

★最初に「ログイン・会員登録」で受験生の情報を登録してマイページを作ってください。

①申込期間中に受験希望会場を1つ選択してお申込いただけます。

②申込期間終了後、希望会場に座席数以上の申込があった場合は、近隣会場等へ進研が自動で割り振りいたします。

③確定会場は、もぎ当日の9日前から「申込画面」にてご確認ください。  
希望会場とは異なる場合がございますので、受験会場を必ずご確認ください。

※申込期間終了後のキャンセルや変更はできません。また、全会場の座席数を上回るお申込があった時は、お席を確保できない場合がございます。予めご了承の上、お申込ください。

④会場確定後、受験票(A4サイズ)を自宅またはコンビニ等で印刷して会場にお持ちください。

印刷は  
 コチラから



## 6月2日 都立Vもぎ

|      |   |
|------|---|
| 対象   | 中学3年生(高校受験生)  |
| 試験科目 | 国語・数学・英語・社会・理科  |
| 時間   | 来場時間 7時45分～8時20分 終了時間 12時50分<br>※8時20分までに着席してください。<br>※遅刻・早退すると成績処理できない場合があります。 |
| 持ち物  | 印刷した受験票、HB以上の濃さの鉛筆またはシャープペンシル、消しゴム、マスク(任意)、うわばき(指定会場のみ)、腕時計(携帯電話の代用は不可)         |
| 服装   | 制服(標準服)もしくは中学生にふさわしい服装  |
| 判定   | 都立高校3校・私立(国立)高校2校<br>※当日は志望校をメモしてお持ちください。                                       |
| 成績   | 6月7日(金)以降マイページにて公開 ※紙の発送はありません。   |
| 受験料  | 4,900円(税込) 当日申込はありません。  |

### 重要

都立Vもぎの合格判定には内申(9教科)が必要となります。各教科の内申を試験当日に記入できるように準備しておいてください。「内申」とは、通知表での各教科の評定(5・4・3・2・1)です。3年生の評価が出るまでは2年学年末の内申で構いません。

## 都立Vもぎ出題範囲

|                          |  |   |
|--------------------------|--|---|
| 8:20～8:35                | 志望校カード記入(名前・内申・志望校など記入)  |   |
| <b>国語</b><br>8:40～9:30   | 文学的文章の読解 説明的文章の読解<br>古典 文法 漢字の読み書き   |   |
| <b>数学</b><br>9:40～10:30  | 数・式の計算 1次方程式 連立方程式 1次関数<br>平面・空間図形 平行と合同 三角形・四角形<br>データの活用 (1・2年の復習問題)       |   |
| <b>英語</b><br>10:40～11:30 | 対話文読解 長文読解 受け身 (1・2年の復習問題)<br>リスニングテスト                                       |   |
| <b>社会</b><br>11:40～12:10 | 地理:世界・日本のすがた<br>世界各地の人々の生活と環境<br>世界の諸地域                                      | 歴史:古代までの日本 中世の日本<br>近世の日本(江戸幕府の成立と鎖国まで) |
| <b>理科</b><br>12:20～12:50 | 生物の生活と種類 生物の体のつくりとはたらき<br>大地の変化 天気とその変化 身のまわりの物質<br>化学変化と原子・分子 光・音・力 電流とその利用 |   |

※Vもぎは東京都が行っている受験生チャレンジ支援貸付事業の対象商品の1つです。詳しくは、各区市町村までお尋ねください。

## 実施会場

※車での送迎禁止

| 会場番号 | 会場名          | 場所       | うわばき自転車 |
|------|--------------|----------|---------|
| 1101 | 品川エトワール女子高校  | 大井町      | 禁止      |
| 1103 | 東京実業高校       | 蒲田       | 持参 禁止   |
| 1104 | 大森学園高校       | 大森町      | 持参 禁止   |
| 1106 | 文教大学付属中学高校   | 旗の台      | 禁止      |
| 1202 | 日本学園中学高校     | 明大前      | 持参 禁止   |
| 1212 | 目黒日本大学中学高校   | 目黒       | 持参 禁止   |
| 1306 | 杉並学院高校       | 高円寺・阿佐ヶ谷 | 持参 禁止   |
| 1402 | 豊島学院高校       | 池袋       | 持参 禁止   |
| 1406 | 城西大学附属城西中学高校 | 権名町・要町   | 持参 禁止   |
| 1417 | 淑徳巣鴨中学高校     | 西巣鴨      | 禁止      |
| 1426 | 小石川淑徳学園中学高校  | 春日・後樂園   |         |
| 1501 | 岩倉高校         | 上野       | 禁止      |
| 1504 | 潤徳女子高校       | 北千住      | 持参      |
| 1607 | 中央学院大学中央高校   | 亀戸       | 持参      |
| 1608 | 関東第一高校       | 新小岩      |         |
| 1613 | 共栄学園中学高校     | お花茶屋     | 禁止      |
| 1701 | 八王子実践中学高校    | 八王子      |         |
| 1703 | 八王子学園八王子中学高校 | 西八王子     | 持参      |
| 1706 | サレジオ工業高等専門学校 | 多摩境      |         |
| 1803 | 国立音楽大学附属高校   | 国立       | 持参      |
| 1903 | 大成高校         | 三鷹       | 持参      |
| 1906 | 錦城高校         | 小平       | 持参      |
| 1907 | 東京電機大学中学高校   | 東小金井     |         |

希望会場に座席数以上の申込があった場合は、近隣会場等へ進研が自動で割り振りいたします。希望会場と実際の受験会場は異なる場合がございますので、受験票記載の会場を必ずご確認ください。

# お申込みから成績表閲覧まで

PCまたはスマホから申込期間内にお申込みください。  
<https://www.shinken.co.jp> →



| 日          | 月  | 火  | 水    | 木  | 金                    | 土    |
|------------|----|----|------|----|----------------------|------|
| 5月 5       | 6  | 7  | 8    | 9  | 10                   | 11   |
|            |    |    | 申込期間 |    |                      |      |
| 12         | 13 | 14 | 15   | 16 | 17                   | 18   |
|            |    |    | 申込期間 |    |                      |      |
| 19         | 20 | 21 | 22   | 23 | 24 会場確定<br>マイページにて公開 | 25   |
|            |    |    |      |    | 受験票印刷可能期間            |      |
| 26         | 27 | 28 | 29   | 30 | 31                   | 6月 1 |
|            |    |    |      |    | 受験票印刷可能期間            |      |
| 2<br>Vもぎ当日 | 3  | 4  | 5    | 6  | 7                    | 8    |
|            |    |    |      |    | 成績表<br>マイページにて公開     |      |



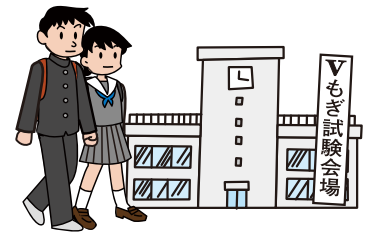
緊急連絡先、  
保護者署名を記入して当日お持ちください。

申込の希望会場と実際の受験会場は  
異なる場合がございますので、  
受験票に記載の受験会場を必ずご確認ください。

受験票に記載されている会場以外では  
受験できません。

※画像はイメージです。  
変更になる場合があります。

Vもぎ当日は、  
印刷した受験票を  
持って会場へ



★最初に「ログイン・会員登録」で受験生の情報を登録してマイページを作ってください。

## Vもぎ回数券

3回以上まとめて申し込むと受験料が1回400円お得！  
申込期間内のキャンセル・変更も可能です。

受験料：1回分4,500円(税込)

好きな日程で、「進研Vもぎ」が都立・私立を問わず  
申込回数分受験できる、お得で便利なVもぎ回数券！

【注意】10/20・11/17・12/8・1/12の都立自校作成対策もぎに回数券は使えません。  
都立自校作成対策もぎの受験をご希望の場合は、別途お申込みが必要です。

×リット ① 1回あたり  
400円割引

Vもぎの受験料は通常、1回4,900円(税込)ですが、  
3回以上まとめて申し込むと、1回分の受験料が4,500円(税込)  
になります。1回あたり400円安くなります。

5回受験する場合・・・  
通常 4,900円×5回=24,500円  
回数券 4,500円×5回=22,500円  
※2,000円お得(1回につき400円)

×リット ② 最新入試情報をお届け

回数券をご購入の方には最新の入試情報を優先してお届けします。

### 申込方法

コンビニ  
決済

- ①進研ホームページで、テスト回数をお申込みください。
- ②お申込み日を含む2日以内にご指定のコンビニで受験料4,500円×回数分(初回3回以上)をお支払いください。  
※追加購入の場合は1回から選択できます。

クレジット  
カード決済

- ①進研ホームページで、テスト回数をお申込みください。
- ②クレジットカード決済をお選びください。

受験方法

各Vもぎ実施日の申込期間に希望会場を選んでお申込みください。  
申込みを進めると自動的に回数券が適用されます。

## 1回申込

Vもぎは、1回からでもお申込みいただけます。  
お申込後のキャンセル・変更はできませんのでご注意ください。

受験料：1回分4,900円(税込)

### 申込方法

コンビニ  
決済

- ①進研ホームページで、各Vもぎ実施日ごとの申込期間に希望会場を選択して、お申込日を含む2日以内にご指定のコンビニで受験料4,900円をお支払いください。

クレジット  
カード決済

- ①進研ホームページで、各Vもぎ実施日の申込期間に希望会場を選択して、お申込みください。
- ②クレジットカード決済をお選びください。

※Vもぎ回数券購入費や受験料は、一度お支払いいただきますとご返金できません。欠席の場合のご連絡は不要です。後日問題一式をお送り致します。



# 1 本格的な受験勉強に入る前に、いまの学力レベルをはかろう！

受験勉強の第一歩は、自分の実力を知ること。今までは、校内の定期テストしか受けたことがない中3生のみなさんも、受験生の中で、自分はどのくらいのレベルにいるのか!? Vもぎを受験すれば、確実にわかります。

# 2 夏休み前には、Vもぎで学力の確認をしよう！

「行きたい高校」を「行ける高校」にするためには、長い夏休みの間に、いかに苦手をなくし、実力をつけるかが重要です。夏休み前にVもぎを受験して、いまの自分に足りないところを成績表で確認し、夏休みの学習目標をしっかりと見極めましょう。


# 3 夏休みの学習成果を、「都立そっくりもぎ」で試そう！

夏休みの間に勉強してきたことが、きちんと理解できているか。  
いまの実力で、入試形式の問題にどこまで対応できるか。  
8月25日に開催する「都立そっくりもぎ」は、都立入試の形式に準拠した出題です。  
ここで夏休みに学習をした成果を確認するとともに、今年初めての「プレ入試」を体験して、順調な受験勉強のスタートをきろう。

## ★ ★ ★ ★ ★ ★ ★ ★ ★ ★ 受験生の声 ★ ★ ★ ★ ★ ★ ★ ★ ★ ★


Vもぎの学力分析表を見て、自分の苦手分野を把握することができました。また、学力分析表に記載している各問題の正答率と自分の間違えた問題を照らし合わせて対策を立てることもできました。学力分析表を活用したおかげで、塾に行かずに合格できましたと思います。

私は、毎月Vもぎを受けていたおかげで、本番でも緊張しすぎずに問題を解くことができました。  
本番では、今まで頑張ってきた自分を信じれば、きっと大丈夫です！



頑張れ！受験生！！

努力は裏切らない！  
自分とVもぎ信じて  
ガンバレ！！



V模擬の試験がおわった後に配られるVテストはすごいおたです。何回もあげた。同じクラスの人にもすごいといっていました。

高校入試の勉強とあつのは人生に一度だけ。金を出し切ってくたさい！ たまには息抜きしてね🍷

私は6月から毎月Vもぎを受け続けていました。なかなか判定が上がりや大変な時期もありましたか、それを乗り越えれば結果が出ると思います。

Vもぎの問題の形式が本当によく似ていて、とてもよい練習になりました！あと、受けた後は復習するのを、力がつくと思います。

自分の夢を叶えるために、頑張っておく！！

入試は合格発表の日まで何が起るか本当にわかりません。「絶対受かる」とどこかに周りから言われても、どんなに過去問で点数がとれていても、合格できない人はたくさんいました。(私も周りでは) その翌人もいました。

入試は何が起こるかわからない  
そういう気持ちで勉強してください。

大丈夫！！ 大丈夫だよ！！ 😊

RS. Vもぎはしっかり見直して！！ Vもぎでた実力の書き、入試で出たよ！！

## 年間実施予定

### 都立Vもぎ

7月 14日

8月 25日

9月 1日 8日 29日

10月 6日 20日 27日

11月 3日 17日

12月 1日 8日 15日

1月 12日 19日

毎年キミたちの先輩が受けてきた都立対策もぎの決定版! 「都立そっくりもぎ」はさらに本番そっくり

### 私立Vもぎ

9月 1日

10月 6日

11月 3日

12月 1日

私立向けの難度の高い問題で学力レベルをチェック

### 都立自校作成対策もぎ

10月 20日

11月 17日

12月 8日

1月 12日

都立トップ校対策に最適! すべての自校作成問題を徹底分析

### 開催直前に、災害や感染症などやむを得ない事情で会場実施が急遽できなくなった場合…

該当会場にお申し込みいただいている方は、自宅受験とさせていただきます。キャンセルや返金・代替会場のご用意はございません。会場開催中止の際、次の点をご理解賜りますようお願い申し上げます。

- 1、会場開催中止のご連絡は、進研ホームページにて告知致します。進研公式LINEにご登録いただくと緊急連絡が届きます。
- 2、問題一式は、Vもぎ実施翌日以降にご自宅へ発送致します。
- 3、成績は通常より約2週間遅くマイページにて公開されます。詳しくは同封の実施手順をご確認ください。また成績には「会場開催中止に伴う自宅受験」という文言が印字されます。

進学研究會

LINE公式アカウント



都立Vもぎ参加者は全員もらえる!

**Vアシスト**  
特典：復習教材



### Vもぎを受けたら、Vアシストで復習しよう!

- ★絶対覚えておきたいポイントをその日のうちに復習!それがVアシスト!
- ★わからなかったところは、そのままにしない!
- ★各月集めて、自分だけのポイントノートに!  
6・7月は合併号になります。

7月上旬発行予定

Web申込受付中  
<https://www.shinken.co.jp>  
割引価格で受付中  
6月30日まで

**進研Vもぎ 過去問集**

### ● 2023年度Vもぎの主要な5回分を収録

- ☆ 解答用紙・解答解説(採点基準)・正答率・偏差値換算表  
その他、高校合格めやす表も収録!
- ☆ 本番用の練習に最適! 英語リスニング音源付  
(QRコードを読み込んで再生もできます)

### ● 学校の進度に合った最高の教材!

入場無料

保護者と受験生のための

## 「高校入試入門講座」

10:00~12:00

初めて受験を迎える保護者・受験生のみなさんに、入試や受験のしくみをわかりやすく説明します。受験の第一歩として、ぜひご参加ください。参加者には各種入試資料を進呈!

- 今春の都立・私立入試の結果と来春の都立入試への対策。
- 入試のための学習アドバイスなどを予定。

Web申込受付中  
<https://www.shinken.co.jp>

| 日時       | 場所      | 会場              | うわばき | 自転車 |
|----------|---------|-----------------|------|-----|
| 6月9日(日)  | 池袋      | 豊島学院高校          | 不要   | 禁止  |
|          | 荻窪・阿佐ヶ谷 | 文化学園大学杉並中学校     | 持参   | ○   |
|          | 玉川上水    | 拓殖大学第一高校        | 持参   | ○   |
| 6月16日(日) | 水道橋・神保町 | 神田女学園中学校        | 不要   | 禁止  |
|          | 明大前     | 日本女子体育大学附属二階堂高校 | 不要   | ○   |
|          | 東小金井    | 東京電機大学中学校(東小金井) | 持参   | ○   |
| 6月23日(日) | 旗の台     | 文教大学附属中学校       | 持参   | 禁止  |
|          | 三鷹      | 大成高校            | 持参   | ○   |
|          | 西八王子    | 八王子学園八王子中学校     | 持参   | ○   |
| 6月30日(日) | 北千住     | 潤徳女子高校          | 持参   | 禁止  |
|          | 高田馬場    | 保善高校            | 持参   | 禁止  |
|          | 多摩境     | サレジオ工業高等専門学校    | 不要   | ○   |